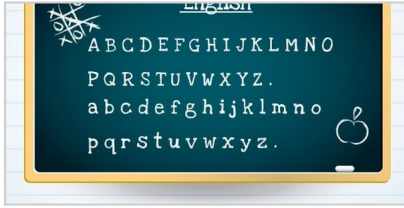


معلومات التخصص



| | |
|------------|---|
| إسم التخصص | ماجستير في التعليم - تدريس اللغة الانجليزية |
| إسم الكلية | كلية الآداب والعلوم الاجتماعية |
| المجال | التعليم |
| المستوى | ماجستير |
| المدة | 1-2 سنة |
| الفصول | ديسمبر |
| اللغة | الإنجليزية |
| التكلفة | USD 12259 السعر المعروض سعر السنة الواحدة |

عن التخصص

تم تصميم هذا البرنامج للمهنيين الذين يرغبون في تطوير فهمهم النقدي في تدريس اللغة الإنجليزية للمتحدثين بلغات أخرى (TESOL)، و سوف يغطي هذا البرنامج النظرية والتطبيق على حد سواء في مهارات تدريس اللغة وكيفية إجراء البحوث المستقلة في التعليم والتعلم.

معلومات الجامعة



| | |
|-----------------|----------------|
| إسم الجامعة | جامعة نوتنغهام |
| الترتيب العالمي | 1901 |
| حجم الجامعة | متوسطة |
| تاريخ الإنشاء | 2000 |
| عدد التخصصات | 98 |
| نوع الجامعة | خاصة |
| الموقع | ولاية سلاغور |

عن الجامعة

تشتهر جامعة نوتنغهام بالتزامها بالتعليم والتعلم، وهي تصنف في أعلى 1% من الجامعات دولياً. المعترف بها عالمياً للتعليم المتميز، المشهود لبحوث حياتنا المتغيرة وموطن للطلاب من جميع أنحاء العالم، جامعة نوتنغهام هي مكان ملهم للدراسة والعمل.

في عام 2000 أصبحت أول جامعة بريطانية لإنشاء الحرم الجامعي على حد سواء خارج المملكة المتحدة وفي ماليزيا، وكسبت جامعة نوتنغهام جائزة الملكة للمؤسسات لعام 2001 وجائزة الملكة للصناعة (التجارة الدولية) 2006.

منذ الافتتاح، وجامعة نوتنغهام الماليزية ترحب بالطلاب من جميع أنحاء العالم واكتسبت سمعة للبحوث على مستوى عالمي بالتدريس في الفنون والهندسة والعلوم والعلوم الاجتماعية.